

CHARAKTERISTIKA

ŘEZANÝ OBKLADOVÝ KÁMEN



Řezané kameny, jsou tvořeny z materiálu: rula, břidlice a travertin

POUŽITÍ

Všechny typy řezaných obkladů jsou vhodné jak do interiéru, tak exteriéru. Při vhodném návrhu zvýší díky svému plastickému povrchu a přírodnímu vzhledu estetickou hodnotu každé stěny i fasády. Modulové obklady mohou být lepeny na všechny typy povrchů, které jsou běžně zatíženy obklady (beton, cihla).

TECHNOLOGICKÝ POSTUP MONTÁŽE

PŘÍPRAVA PODKLADU

Možná aplikace na vyztužený, suchý a odizolovaný podklad – litý beton, betonové lícované tvárnice, vápenocementová nebo cementová omítka, tepelně izolační zdivo porotherm nebo ytong,

desky na fasády Fermacell.

Podklad se v případě nutnosti vyrovná cementovou rychletvrdnoucí stěrkovou nebo cementovou rychletvrdnoucí stěrkovou maltou. Vyrovnaný podklad se napenetruje penetrací a nechá se zaschnout.

V případě předpokladu vyššího hydronamáhání celé skladby (např. stěna z ytongu v exteriéru, koupelny, bazény, apod.), doporučujeme na podklad nejprve nanést stěrkovou hydroizolaci (Mapegum, Mapelastic, dle použití exteriér/interiér).

V případě lepení kamene na zateplovací systémy doporučujeme tyto systémy navrhovat s ohledem na budoucí zatížení tak, aby staticky vyhověla celá skladba.

LEPENÍ OBKLADU

V první řadě osadíme, upevníme a vyvážíme do vodorovné polohy zakládací opěrnou dřevěnou lať nebo hranolek.

Po osazení latí rozmícháme dle stanoveného návodu v 4,75–5,25 l čisté vody 25 kg obsah suché směsi lepicí malty na přírodní kámen. Dle typu obkladu použijeme lepidlo **Adesilex P9 bílé**, **Keraflex Extra S1** nebo **Keraflex Maxi S1 (Mapei)**. Jedná se o suchou lepicí maltovou směs typu C2 TE v souladu s normou ČSN EN 12004 a to bez obsahu hrudek, pomaluběžným míchadlem s míchacím vřetenem.

Silným tlakem nanese se na vyrovnanou a napenetrovanou stěnu (penetrace dle místa použití **Primer G** do interiéru a **Primer 3296** do exteriéru) kontaktní vrstvu lepicí malty a přebytečnou maltu stáhneme.

Následně nanášíme pomocí zubového ocelového hladítka o velikosti zubů 6×6×6 mm nebo 10×10×10 mm lepicí maltu s tím, že započneme práci od vrchní hrany opěrné latě. Každý kámen před nalepením důkladně na rubové straně očistíme od prachu a volných částic, na rubovou plochu nanese se zubovou stěrkou tenkou vrstvu lepicí malty.

Po nanesení lepicí malty započneme s osazením kamenů a to tak, že jednotlivé kusy vtlačíme silou do předem naneseného tmelu rubovou částí kamene, která je opatřena předem vrstvou lepicí malty. Lepící maltu nanášíme na kameny tak, aby byly přilepeny celoplošně.

V jednom pracovním kroku osazujeme maximálně **jeden metr Výšky kamenů nad sebou**, potom je nutná **minimálně 12 hodinová technologická přestávka**, která zaručí, že se osazené kameny dokonale přilnou a celá konstrukce se vlastní vahou nezbortí.

U řezaných obkladů je nutno případný vytlačený lepicí tmel ve spárách dokonale odstranit pomocí čisté vody. Opěrná lať, pod zakládací vrstvou tvarovek, se může odstranit nejdříve po **3 hodinách od osazení zakládací vrstvy**. Při osazování nepravidelných kamenů dbáme toho, aby obkládaná plocha nebyla vystavena přímému působení prudkého slunečního záření a vysušujícímu větru.

Spotřeba lepicího tmelu je cca **na 9 m² o výšce zubu 6 mm přibližně 23,4 kg lepidla. A 5 m² o výšce zubu 10 mm přibližně 22kg lepidla.**

SPÁROVÁNÍ OBKLADU

Řada řezaných obkladů se nespáruje. Nejčastěji se spárují obklady ze sérií Fleta, Lima, Rio, Trendo a Travertino. Řezané obklady se většinou spárují přes celou dlaždici tak, aby se spárovací hmota zatlačila a vyplnila všechny póry. Při spárování se snažte z povrchu kamene umýt co nejvíce zbytků a povlaku spárovací hmoty. Doporučujeme spárování od firmy Mapei - Ultracolor odstín 132 BEIGE 2000. Samozřejmě je možné zvolit libovolnou barevnost.

DILATAČNÍ SPÁRY

Řezané obklady je nutné podle potřeby rozdělit dilatačními spárami

(doporučená maximální velikost jednotlivých celků je 4×4 m). Rovněž je nutné dodržovat dilatační objektové spáry. Poloha dilatačních spár musí být přesně specifikována v projektové dokumentaci.

IMPREGNACE OBKLADU

Všechny řezané obklady doporučujeme ošetřit impregnačním nátěrem. Impregnace zlepší jejich vlastnosti (např. snížení nasákavosti), prodlouží životnost a zjednoduší čištění (především od prachu a nečistot). Typ impregnace je třeba navrhnout v závislosti na druhu kamene a typu jeho použití. V případě potřeby Vám s návrhem rádi pomůžeme.

NÁŘADÍ PRO OSAZOVÁNÍ

Míchací vědro, pomaluběžné míchadlo, míchací vřeteno a odměrka na vodu. Zednická nebo obkladačská lžíce, vodováha, dřevěná hoblovaná lať nebo hranolek, zednické skoby, zednická hrubá štětka, štěteček, úzká ocelová spárovačka, ocelové zubové hladítko se zuby 6×6×6 mm nebo 10×10×10 mm, nádoba na vodu, metr nebo jiné měřítko, tužka, řezačka na tvarovky, mycí houba.

STAVEBNÍ CHEMIE

Penetrace – interiér Primer G (1, 5 kg), exteriér Primer 3296 (5, 10 kg)
Hydroizolace – interiér Mapegum WPS (5, 10, 25 kg), exteriér Mapelastix (16 a 32 kg) + páska Mapeband
Lepidlo – Adesilex P9 bílé, Keraflex Extra S1, Keraflex Maxi S1 – (balení 25 kg) – dle typu obkladu.
Spárovací hmota – Ultracolor (2 kg, 5 kg), barva dle výběru
Silikon – MapeSil LM
Impregnace – Porosil RVV (1l, 5l), BWT Protect (500 ml), Wprotect (500ml), CSProtect (500 ml) – dle typu obkladu.

BRANA NIGER
Řezané obklady – série BRANA

BRANA KORAL

Typ kamene	Rula
Mrazuvzdornost	Ano
Spárování	NE
Tloušťka kamene	1 – 3 cm
Paleta	20 m ² / cca 850 kg
Váha	cca 40 kg / m ²
Výška obkladu	cca 20 cm
Typ balení	Paleta
Druh lepidla	Keraflex Extra S1
Druh impregnace	CS Protect


BRANA MAVI

Typ kamene	Rula
Mrazuvzdornost	Ano
Spárování	NE
Tloušťka kamene	1 – 3 cm
Paleta	20 m ² / cca 850 kg
Váha	cca 40 kg / m ²
Výška obkladu	cca 20 cm
Typ balení	Paleta
Druh lepidla	Keraflex Extra S1
Druh impregnace	W Protect


BRANA MEDU

Typ Kamene	Rula
Mrazuvzdornost	Ano
Spárování	NE
Tloušťka kamene	1 – 3 cm
Paleta	20 m ² / cca 850 kg
Váha	cca 40 kg / m ²
Výška obkladu	cca 20 cm
Typ balení	Paleta
Druh lepidla	Keraflex Extra S1
Druh impregnace	W Protect



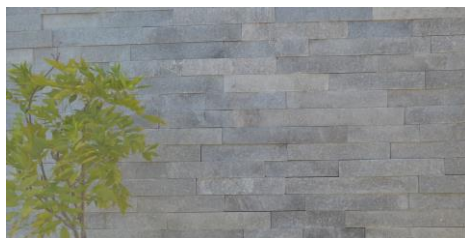
Typ Kamene	Rula
Mrazuvzdornost	Ano
Spárování	NE
Tloušťka kamene	1 – 3 cm
Paleta	20 m ² / cca 850 kg
Váha	cca 40 kg / m ²

Výška obkladu cca 20 cm
Typ balení Paleta
Druh lepidla Keraflex Extra S1
Druh impregnace W Protect

Řezané obklady – série BRIZA



BRIZA KORAL



BRIZA MAVI



BRIZA MEDU



BRIZA NIGER

Typ kamene Rula
Mrazuvzdornost Ano
Spárování NE
Tloušťka kamene 1 – 3 cm
Paleta 20 m² / cca 850 kg
Váha cca 40 kg / m²
Výška obkladu cca 5 cm
Typ balení Paleta
Druh lepidla Keraflex Extra S1
Druh impregnace CS Protect

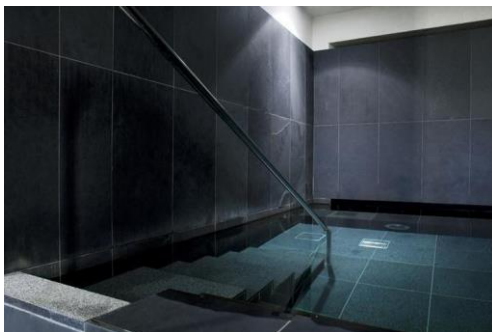
Typ kamene Rula
Mrazuvzdornost Ano
Spárování NE
Tloušťka kamene 1 – 3 cm
Paleta 20 m² / cca 850 kg
Váha cca 40 kg / m²
Výška obkladu cca 5 cm
Typ balení Paleta
Druh lepidla Keraflex Extra S1
Druh impregnace W Protect

Typ Kamene Rula
Mrazuvzdornost Ano
Spárování NE
Tloušťka kamene 1 – 3 cm
Paleta 20 m² / cca 850 kg
Váha cca 40 kg / m²
Výška obkladu cca 5 cm
Typ balení Paleta
Druh lepidla Keraflex Extra S1
Druh impregnace W Protect

Typ Kamene Rula
Mrazuvzdornost Ano
Spárování NE
Tloušťka kamene 1 – 3 cm
Paleta 20 m² / cca 850 kg
Váha cca 40 kg / m²

Výška obkladu cca 5 cm
Typ balení Paleta
Druh lepidla Keraflex Extra S1
Druh impregnace W Protect

Řezané oblady – série FLETA



Typ Kamene Břidlice
Mrazuvzdornost Ano
Spárování Ano
Tloušťka kamene 0,9 - 1 cm
Váha 35 kg / m²
Formát obkladu I 60 x 60 cm
Formát obkladu II 30 x 60 cm
Typ balení Paleta/Kartonová krabice
Druh lepidla Keraflex Extra S1
Druh impregnace BWT Protect (Porosil RVV)



Typ Kamene Břidlice
Mrazuvzdornost Ano
Spárování Ano
Tloušťka kamene 0,9 - 1 cm
Váha 35 kg / m²
Formát obkladu I 60 x 60 cm
Formát obkladu II 30 x 60 cm

FLETA ROKA

Typ balení
Druh lepidla
Druh impregnace

Paleta/Kartonová krabice
Keraflex Extra S1
BWT Protect (Porosil RVV)

Řezané obklady – série PROVÁNCE



PROVANCE CREM

Typ Kamene
Mrazuvzdornost
Spárování
Tloušťka kamene
Váha
Balení
Typ balení
Druh lepidla
Druh impregnace

Travertin
Ano
Ne
2 cm
60 kg / m2
0,35 m2
Kartonová krabice
Adesilex P9 bílé
W Protect (Porosil RVV)



PROVANCE AURUM

Typ Kamene
Mrazuvzdornost
Spárování
Tloušťka kamene
Váha
Balení
Typ balení
Druh lepidla
Druh impregnace

Travertin
Ano
Ne
2 cm
60 kg / m2
0,35 m2
Kartonová krabice
Adesilex P9 bílé
W Protect (Porosil RVV)



Typ Kamene
Mrazuvzdornost
Spárování
Tloušťka kamene
Váha
Balení
Typ balení
Druh lepidla

Travertin
Ano
Ne
2 cm
60 kg / m2
0,35 m2
Kartonová krabice
Adesilex P9 bílé

PROVANCE MULTI

Druh impregnace

W Protect (Porosil RVV)

Řezané obklady – série TRAVERTINO



TRAVERTINO AURUM

Typ Kamene
Mrazuvzdornost
Spárování
Tloušťka kamene
Váha
Formát obkladu
Balení
Typ balení
Druh lepidla
Druh impregnace

Travertin
Ano
Ano
1,2 cm
32 kg / m²
61 x 6 cm
0,366 m²
Kartonová krabice
Adesilex P9 bílé
W Protect



TRAVERTINO MULTI

Typ Kamene
Mrazuvzdornost
Spárování
Tloušťka kamene
Váha
Formát obkladu
Balení
Typ balení
Druh lepidla
Druh impregnace

Travertin
Ano
Ano
1,2 cm
32 kg / m²
61 x 6 cm
0,366 m²
Kartonová krabice
Adesilex P9 bílé
W Protect



Typ Kamene
Mrazuvzdornost
Spárování
Tloušťka kamene
Váha
Formát obkladu
Balení
Typ balení

Travertin
Ano
Ano
1,2 cm
32 kg / m²
61 x 6 cm
0,366 m²
Kartonová krabice

TRAVERTINO CREM

 Druh lepidla
 Druh impregnace

 Adesilex P9 bílé
 W Protect

Řezané obklady – série Trendo, Rio a Lima

TRENDO CREM

 Typ Kamene
 Mrazuvzdornost
 Spárování
 Tloušťka kamene
 Váha
 Formát obkladu
 Typ balení
 Druh lepidla
 Druh impregnace

 Travertin
 Ano
 Ano
 1,2 cm
 32 kg / m2
 61 x 30,5 cm, 61 x 40,6 cm, 61 x 61 cm
 Paleta/na volno
 Adesilex P9 bílé
 W Protect

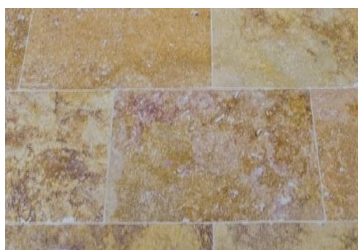
RIO, LIMA - CREM

 Typ Kamene
 Mrazuvzdornost
 Spárování
 Tloušťka kamene
 Váha
 Formát obkladu
 patent – 61x40,6; 40,6x40,6; 20,3x40,6; 20,3x20,3
 Typ balení
 Druh lepidla
 Druh impregnace

 Travertin
 Ano
 Ano
 1,2 cm
 32 kg / m2
 61 x 40,6 cm
 61 x 40,6 cm, 40,6 x 40,6 cm, 20,3 x 40,6 cm, 20,3 x 20,3 cm
 Paleta/na volno
 Adesilex P9 bílé
 W Protect

RIO, LIMA - MULTI

 Typ Kamene
 Mrazuvzdornost
 Spárování
 Tloušťka kamene
 Váha
 Formát obkladu
 patent – 61x40,6; 40,6x40,6; 20,3x40,6; 20,3x20,3
 Typ balení
 Druh lepidla
 Druh impregnace

 Travertin
 Ano
 Ano
 1,2 cm
 32 kg / m2
 61 x 40,6 cm
 61 x 40,6 cm, 40,6 x 40,6 cm, 20,3 x 40,6 cm, 20,3 x 20,3 cm
 Paleta/na volno
 Adesilex P9 bílé
 W Protect

 Typ Kamene
 Mrazuvzdornost
 Spárování
 Tloušťka kamene
 Váha
 Formát obkladu
 patent – 61x40,6; 40,6x40,6; 20,3x40,6; 20,3x20,3
 Typ balení
 Druh lepidla

 Travertin
 Ano
 Ano
 1,2 cm
 32 kg / m2
 61 x 40,6 cm
 61 x 40,6 cm, 40,6 x 40,6 cm, 20,3 x 40,6 cm, 20,3 x 20,3 cm
 Paleta/na volno
 Adesilex P9 bílé

RIO, LIMA - AURUM

Druh impregnace

W Protect